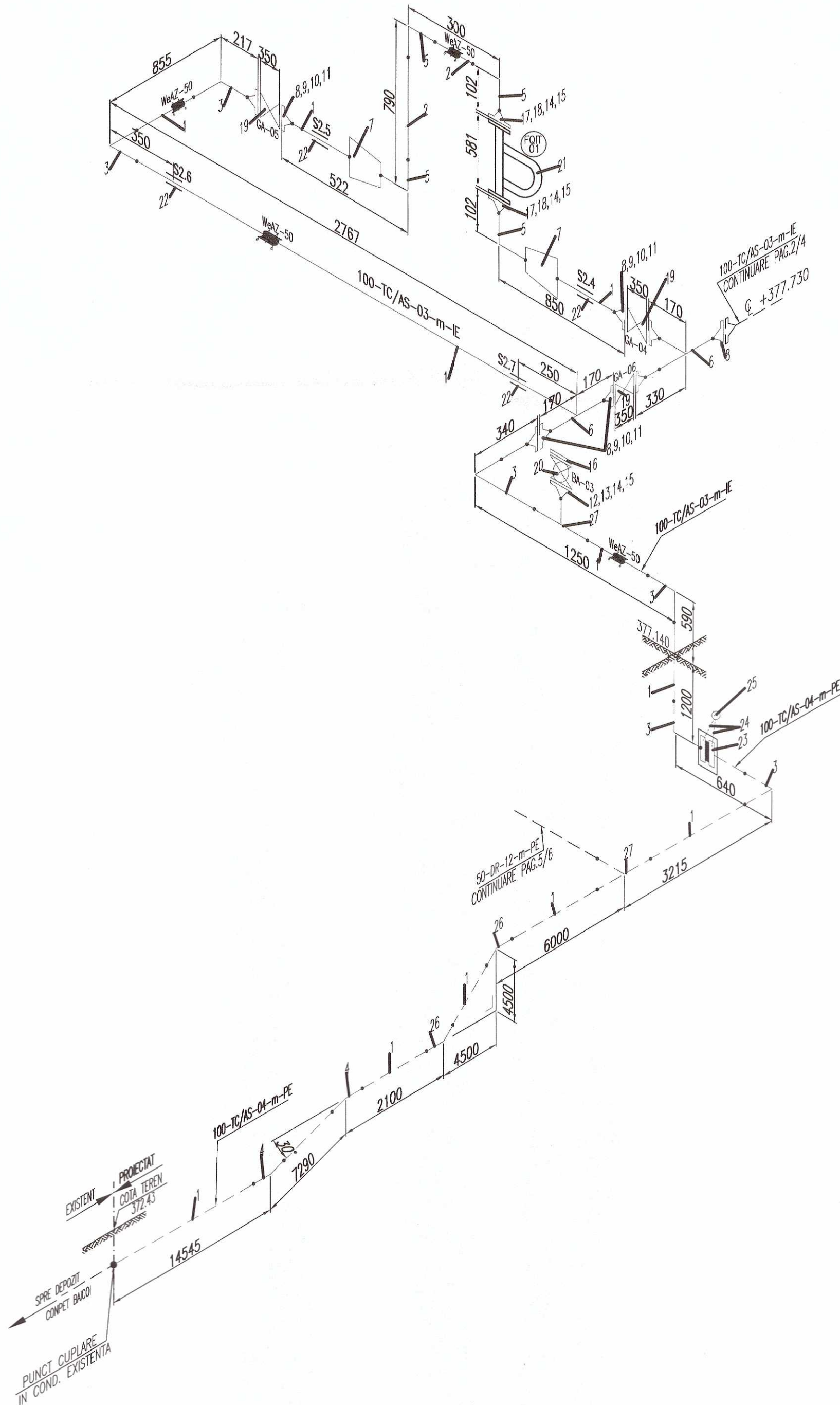


SIMBOL SUDURA	S ₁	S ₂	g	p	E	φ
4.2	5	5	1 ^{+1.5} _{-0.5}	0 ⁺² ₋₀	11 ^{+1.5} _{-0.5}	48.3
4.7	7.1	7.1	1 ^{+1.5} _{-0.5}	0 ⁺² ₋₀	14 ^{+1.5} _{-0.5}	114.3



POZ.	DENUMIRE	NR.DESEN SAU STAS	BUC.	MATERIAL	CLASA COND.	OBS.
1	TEAVA Ø114.3 x 7.1 mm L = 45.0 m	SR EN 10216-4:2014	1	P265NL	m	41.0m COND. INGROPATA
2	TEAVA Ø48.3 x 5.0 mm L = 1.0 m	SR EN 10216-4:2014	1	P265NL	m	
3	COT 1.5Dn 90° TIP B Ø114.3 X 7.1mm	SR EN 10253-2:2008	6	P265NL	m	2 BUC. INGROPATE
4	COT 1.5Dn 30° TIP B Ø114.3 X 7.1mm	SR EN 10253-2:2008	2	P265NL	m	2 BUC. INGROPATE
5	COT 1.5Dn 90° TIP B Ø48.3 X 5.0mm	SR EN 10253-2:2008	4	P265NL	m	
6	TEU EGAL TIP B Ø114.3 X 7.1mm	SR EN 10253-2:2008	2	P265NL	m	
7	REDUCTIE CONCENTRICA TIP B Ø114.3X7.1-Ø48.3X5-mm	SR EN 10253-2:2008	2	P265NL	m	
8	FLANSA CU GAT TIP 11 Pn40 Dn100	SR EN 1092-1:2018	9	P285NH Grupa 8E2	m	
9	GARNITURA TIP IBC PN40 DN100	SR EN 1514-1:2003	7	NEMETALICA CU INSERTIE	m	
10	PREZON TIP 1B M20 x 110 mm	STAS 8121/2-84	56	42 CrMo4QT	m	
11	PIULITA TIP 1 M20	STAS 8121/3-84	112	42 CrMo4QT	m	
12	FLANSA CU GAT TIP 11 Pn40 Dn50	SR EN 1092-1:2018	1	P285NH Grupa 8E2	m	
13	GARNITURA TIP IBC PN40 DN50	SR EN 1514-1:2003	2	NEMETALICA CU INSERTIE	m	
14	PREZON TIP 1B M16x90 mm	STAS 8121/2-84	12	42 CrMo4QT	m	
15	PIULITA TIP 1 M16	STAS 8121/3-84	24	42 CrMo4QT	m	
16	FLANSA QARBA TIP 05 Pn40 Dn50	SR EN 1092-1:2018	1	P285NH Grupa 8E2	m	
17	FLANSA CU GAT TIP 11 Pn40 Dn40	SR EN 1092-1:2018	2	P285NH Grupa 8E2	m	
18	GARNITURA TIP IBC PN40 DN40	SR EN 1514-1:2003	2	NEMETALICA CU INSERTIE	m	
19	ROBINET CU SERTAR PANA PN40 DN100	SR EN 1984:2010	2	G20Mn5	m	
20	ROBINET CU SFERA PN40 DN50	SR EN 1983:2010	1	G20Mn5	m	
21	DEBITMETRU CORIOLIS FOIT-01	-	1	-	m	
22	SUPORT CONDUCTE 4" S2.4; S2.5; S2.6; S2.7	PR1193-ME15-00 sh.2/3	4	-	-	
23	FLANSA ELECTROIZOLANTA PN40 - DN100	PR1193-ME18-00	2	P285NH Grupa 8E2	-	
24	CABLU CYY 1x6 mm L=3.0m	PR1193-ME20-00	2	-	-	
25	PRIZA DE POTENTIAL	PR1193-ME21-00	1	-	-	
26	COT 1.5Dn 45° TIP B Ø114.3 X 7.1mm	SR EN 10253-2:2008	2	P265NL	m	2 BUC. INGROPATE
27	TEU REDUS TIP B Ø114.3 x 7.1-Ø60.3x5.6mm	SR EN 10253-2:2008	2	P265NL	m	1 BUC. INGROPATA

NOTA:

1. DOMENIUL DE VERIFICARE: 06 (CONFORM LEGII NR. 440/2002).

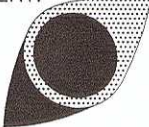



SCHEMA DE INSTRUMENTE SI CONDUCTE	PR1193-PS02
PLAN DE SITUATIE	PR1193-ME01
PLAN GENERAL DE AMPLASARE POMPE	PR1193-ME16
SPECIFICATIE CLASE CONDUCTE	PR1193-ME05
SPECIFICATIE FABRICARE SI INSTALARE CONDUCTE	PR1193-ME19
SPECIFICATIE PROTECTIE ANTICOROZIVA CONDUCTE	PR1193-ME23
DESCRIERE	DOCUMENT NR.

DOCUMENTE DE REFERINTA DE REFERINTA

Toate dimensiunile vor fi verificate INAINTE de fabricatie (sau instalare si asamblare in teren)

DATE SPECIFICATE			
LINII TEHNOLOGICE		100-TC/AS-03-m-IE	100-TC/AS-04-m-PE
REGIMUL DE VERIFICARE TEHNICA SI AUTORIZARE		NU SE CERTIFICA	
PRESIUNEA DE LUCRU [bar] :		5±20	5±20
PRESIUNE MAXIMA ADMISIBILA DE LUCRU SI DE CALCUL Ps [bar]		40	40
INCERCAREA DE REZISTENTA HIDRAULICA	PRESIUNEA	[bar]	57
	DURATA MENTINERII LA PALIER [min]		30
TEMPERATURA ADMISIBILA DE LUCRU A PERETELUI METALIC SUB PRESIUNE	MAXIM	[°C]	+65
	MINIM	[°C]	-29
CARACTERISTICILE FLUIDULUI DE LUCRU	DENUMIREA/GRUPA	LICHID/GR. II	LICHID/GR. II
	COROZIVITATEA FATA DE METALUL RECIPIENTULUI [mm/an]	0.15	0.15
	PERICULOZITATE (REG. CE 1272/2008)	-	-
	MAXIM	[°C]	+55
	MINIM	[°C]	+20
ADAOȘ PENTRU CONDITII DE EXPLOATARE	TEMPERATURA		
	DENSITATEA	[Kg/m³]	850±1120
GROSIMEA IZOLATIEI TERMICE		[mm]	50
HG 123/2015		CATEGORIA DE RISC	Art. 4/4
		MODUL DE EVALUARE CU ASIGURAREA CALITATII	-
DATE TEHNICE			
EXECUTIE, RECEPTIE, LMRARE CONFORM HG 123/2015 SR EN 13480-1,2,3,4,5/2017			
CONTROLUL NEDISTRUCTIV AL SUDURILOR CONFORM SR EN 13480-5/2017			
GRUPA DE MATERIALE CONFORM SR CEN ISO/TR 15608:2014		1.1	1.1
GRUPA DE EXAMINARE CONFORM SR EN 13480-1:2017		1.b	1.b
SUDURI CAP LA CAP	VOLUM CONTROL CONFORM TABEL 8.2-1 DIN SR EN 13480-5/2017	VT: 100% RT/UT: 5%	VT: 100% RT/UT: 5%
		VT: 100% MT/PT: 5%	VT: 100% MT/PT: 5%
SUDURI DE COLT	VOLUM CONTROL CONFORM TABEL 8.2-1		VT: 100% RT/PT: 100%
SUDURI CUPLARI	VOLUM CONTROL CONFORM TABEL 8.2-1		

							SPECIFICATIA GENERALA A PROIECTULUI	
1	04.2022	EMIS PENTRU CONSTRUIRE	DAN M.	NAN J.C.	STAN C.	NAN J.C.		
0	06.2021	EMIS PENTRU COMENTARII	DAN M.	NAN J.C.	STAN C.	NAN J.C.		
REV. Nr.	DATA	DESCRIERE	PROIECTAT	VERIFICAT	SEF PROIECT	APROBAT		
SCARA: —		DATA PRIMEI EDITII: 06.2021		PROIECTANT				
CLIENT:		 S.C.CONPET S.A. STR. 1848, NR. 1 — 3 PLOIESTI, ROMANIA		PROIECTANT:				
				 S.C. TEAM OIL S.R.L. STR. TRAIAN NR. 42 PLOIESTI, ROMANIA J29/695 din 22.08.2000				
DENUMIRE PROIECT:								
MODERNIZAREA STATIEI DE POMPARE A TITEIULUI SLOBOZIA JUD. PRAHOVA								
DENUMIRE PLAN:								
LINII IZOMETRICE CONTORIZARE DEBIT 100-TC/AS-03-m-IE, 100-TC/AS-04-m-PE								
PROIECT NR.		FAZA	FORMAT	DESEN NR.	PAGINA. NR.	REV. NR.		
1193/2019		PT+DE	A2	PR1193-ME13-01	3/4	1		